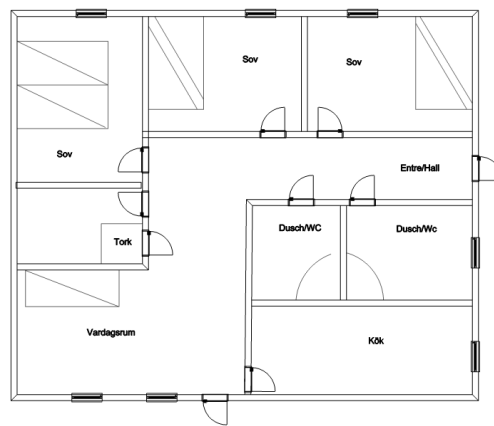
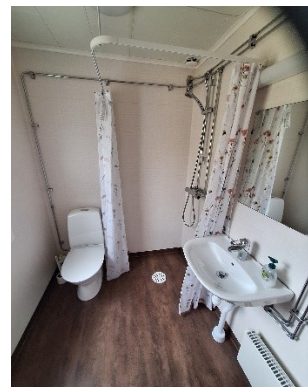


UVEN (Rauchverbot)



6 + 1 Betten, 70 m², WC mit Dusche, Trockenschrank, Küche





Ausstattung des Ferienhauses

- Herd mit Backofen
- Kühl- und Gefrierschrank
- Kaffeemaschine
- Wasserkocher
- Küchenausstattung
- Mikrowelle
- Bettdecken und Kopfkissen
- Reinigungsausrüstung
- Fernseher, Radio, WLAN

Die Anreise erfolgt ab 15 Uhr und die Abreise bis spätestens 11 Uhr. Verbrauchsartikel, z. B. Spülbürste und -tuch, Spülmittel sowie Toilettenpapier sind nicht im Preis inbegriffen. Bettlaken und -wäsche können gegen eine geringe Gebühr geliehen werden.

Eine freiwillige Reiserücktrittsversicherung in Höhe von 300:- SEK/Haus/Woche, die im Krankheitsfall gilt, kann abgeschlossen werden. Ansonsten gelten die Regeln der Tourismusbranche.

Wochenpreise Winter 2024/2025

(alle Preise sind in schwedischen Kronen (SEK) angegeben)

| Woche | Weih. | Neujahr | 2-4 | 5-6 | 7 | 8-9 | 10-13 | 14-15 | Ostern 16 8 Tage | Ostern 17 6 Tage | 18 |
|----------------|-------|---------|------|------|-------|-------|-------|-------|---------------------|---------------------|------|
| 2 Pers. | 8140 | 8830 | 6615 | 6835 | 7945 | 8895 | 8630 | 6835 | 10180 | 6735 | 6375 |
| 3 Pers. | 8560 | 9250 | 7035 | 7255 | 8365 | 9315 | 9050 | 7255 | 10660 | 7095 | 6795 |
| 4 Pers. | 8980 | 9670 | 7455 | 7675 | 8785 | 9735 | 9470 | 7675 | 11140 | 7455 | 7215 |
| 5 Pers. | 9400 | 10090 | 7875 | 8095 | 9205 | 10155 | 9890 | 8095 | 11620 | 7815 | 7635 |
| 6 Pers. | 9820 | 10510 | 8295 | 8515 | 9625 | 10575 | 10310 | 8515 | 12100 | 8175 | 8055 |
| 7 Pers. | 10240 | 10930 | 8715 | 8935 | 10045 | 10995 | 10730 | 8935 | 12580 | 8535 | 8475 |

Wochenpreise Sommer 2025

(alle Preise sind in schwedischen Kronen (SEK) angegeben)

| Saison | Nebensaison - 7/6 27/9 - | Hochsaison 7/6 - 16/8 | September 16/8 - 27/9 |
|----------------|--------------------------------|--------------------------|--------------------------|
| 2 Pers. | 6320 | 6560 | 6960 |
| 3 Pers. | 6740 | 6980 | 7380 |
| 4 Pers. | 7160 | 7400 | 7800 |
| 5 Pers. | 7580 | 7820 | 8220 |
| 6 Pers. | 8000 | 8240 | 8640 |
| 7 Pers. | 8420 | 8660 | 9060 |