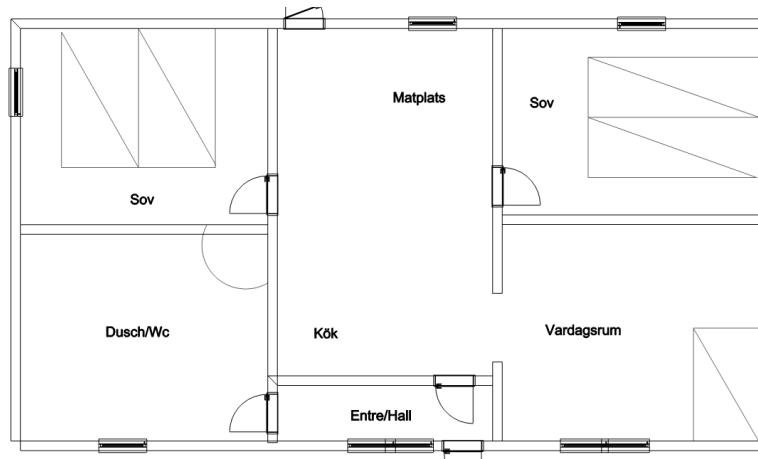


# Ripan (Rauchverbot)



4 + 1 Betten, 80 m<sup>2</sup>, WC mit Dusche, Trockenschrank, Küche, offener Kamin





### **Ausstattung des Ferienhauses**

- Herd mit Backofen
- Kühl- und Gefrierschrank
- Kaffeemaschine
- Wasserkocher
- Mikrowelle
- Küchenausstattung
- Bettdecken und Kopfkissen
- Reinigungsausrüstung
- Fernseher, Radio, WLAN

Die Anreise erfolgt ab 15 Uhr und die Abreise bis spätestens 11 Uhr. Verbrauchsartikel, z. B. Spülbürste und -tuch, Spülmittel sowie Toilettenpapier sind nicht im Preis inbegriffen. Bettlaken und -wäsche können gegen eine geringe Gebühr geliehen werden.

Eine freiwillige Reiserücktrittsversicherung in Höhe von 300:- SEK/Haus/Woche, die im Krankheitsfall gilt, kann abgeschlossen werden. Ansonsten gelten die Regeln der Tourismusbranche.

### Wochenpreise Winter 2024/2025

(alle Preise sind in schwedischen Kronen (SEK) angegeben)

Woche	Weih.	Neujahr	2-4	5-6	7	8-9	10-13	14-15	Ostern 16 8 Tage	Ostern 17 6 Tage	18
<b>2 Pers.</b>	8055	8735	6570	6760	7785	8805	8540	6760	10075	6690	6305
<b>3 Pers.</b>	8475	9155	6990	7180	8205	9225	8960	7180	10555	7050	6725
<b>4 Pers.</b>	8895	9575	7410	7600	8625	9645	9380	7600	11035	7410	7145
<b>5 Pers.</b>	9315	9995	7830	8020	9045	10065	9800	8020	11515	7770	7565

### Wochenpreise Sommer 2024

(alle Preise sind in schwedischen Kronen (SEK) angegeben)

Saison	Nebensaison - 8/6 28/9 -	Hochsaison 8/6 - 17/8 21 - 28/9	September 17/8 - 21/9
<b>2 Pers.</b>	5850	6080	6460
<b>3 Pers.</b>	6270	6500	6880
<b>4 Pers.</b>	6690	6920	7300
<b>5 Pers.</b>	7110	7340	7720