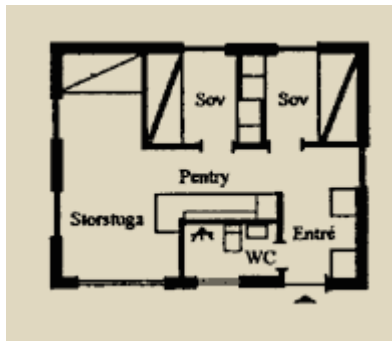
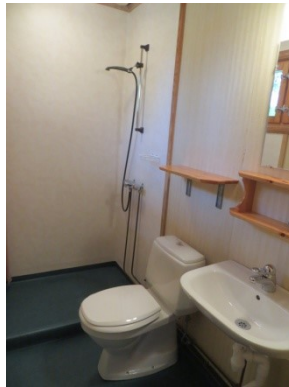


# FORELLEN (RÖKFRI)



4 + 1 bäddar, 40 m<sup>2</sup>, WC med dusch, torkgarderob, pentry



## STUGUTRUSTNING

- spis med ugn
- kyl- och frysskåp
- kaffebryggare
- vattenkokare
- husgeråd
- mikrovågsugn
- täcken och kuddar
- städutrustning
- TV, radio och WIFI

Tillträde efter klockan 15.00 och avresa före klockan 11.00.

Djuravgift 100 kr/vecka.

Förbrukningsmaterial typ diskborste och - trasa, diskmedel samt papper ingår ej. Sänglinne och avresestädning ingår inte.

Frivilligt avbeställningsskydd 300 kr/stuga/vecka, gäller vid sjukdom. Branschens regler för avbeställning gäller.

### Priser vintern 2017/2018

| Vecka/<br>veckor | jul  | nyår | 2 -<br>4 | 5 -<br>7 | 8 - 9 | 10   | 11,12,15 | Påsk<br>13<br>(8d) | Påsk<br>14<br>(6d) | 16 -<br>18 |
|------------------|------|------|----------|----------|-------|------|----------|--------------------|--------------------|------------|
| <b>2 pers.</b>   | 5325 | 5535 | 4180     | 4390     | 5975  | 5365 | 5765     | 6825               | 5205               | 4180       |
| <b>3 pers.</b>   | 5745 | 5955 | 4600     | 4810     | 6395  | 5785 | 6185     | 7305               | 5565               | 4600       |
| <b>4 pers.</b>   | 6165 | 6375 | 5020     | 5230     | 6815  | 6205 | 6605     | 7785               | 5925               | 5020       |
| <b>5 pers.</b>   | 6585 | 6795 | 5440     | 5650     | 7235  | 6625 | 7025     | 8265               | 6285               | 5440       |

### Veckopriser sommaren 2018

| säsong         | lågsäsong<br>- 16/6<br>22/9 - | högsäsong<br>16/6 - 25/8 | september<br>25/8 - 22/9 |
|----------------|-------------------------------|--------------------------|--------------------------|
| <b>2 pers.</b> | 3610                          | 3970                     | 4070                     |
| <b>3 pers.</b> | 4030                          | 4390                     | 4490                     |
| <b>4 pers.</b> | 4450                          | 4810                     | 4910                     |
| <b>5 pers.</b> | 4870                          | 5230                     | 5330                     |